



## Odvádění odpadních vod

Odpadní voda je splašková voda nebo srážková voda, pocházející z obydlých, průmyslových nebo jinak člověkem využívaných území. Jedná se o odpadní vody, které mohou obsahovat mnoho škodlivých látek, a proto je nezbytné je bezpečně odvést k řádnému přečištění. V zásadě je nutné splaškovou a srážkovou vodu odvádět v oddělených potrubích (oddílná soustava) a ne, jak bylo dříve zvykem, do společného řádu (jednotná kanalizační soustava).

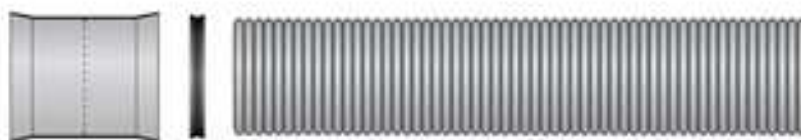
Společnost FRÄNKISCHE nabízí velmi kvalitní a bezpečné kanalizační systémy, které splňují požadavky na dlouhodobé používání – dlouhodobě těsné a korozi odolné, pro zamezení ekologických škod. To zaručuje bezproblémové fungování technické infrastruktury a tím zachování čistého životního prostředí i pro budoucí generace

## Kanalizační trubka Robukan® SMR / SN 16 (PP)



Kanalizační trubka z PP s profilovanou vnější plochou a hladkou vnitřní stěnou podle ČSN EN 13476-3.

- třída kruhové tuhosti SN 16 podle ČSN EN ISO 9969
- oranžová vnitřní trubka, černá vnější trubka, homogenně svařeno
- s naextrudovanými červenými a modrými pruhy
- vnitřní trubka s minimální tloušťkou stěny 3,5 mm podle požadavku DWA-A 142 TWZ II+III
- volně přiložená oboustranná násuvná spojka a profilové těsnicí kroužky z EPDM dle ČSN EN 681



Produkt	Obj. číslo	Technické údaje			Balení	Cena [Kč/m]
Robukan SMR SN 16 délka 6 m	57140150	DN 150	$D_i = 146$	$D_A = 174$	252 m/pal.	<b>370,00</b>
	57140200	DN 200	$D_i = 197$	$D_A = 235$	138 m/pal.	<b>530,00</b>
	57140250	DN 250	$D_i = 248$	$D_A = 294$	84 m/pal.	<b>680,00</b>
	57140300	DN 300	$D_i = 296$	$D_A = 347$	54 m/pal.	<b>860,00</b>
	57140400	DN 400	$D_i = 394$	$D_A = 459$	30 m/pal.	<b>1 420,00</b>
	57140500	DN 500	$D_i = 492$	$D_A = 570$	24 m/pal.	<b>2 230,00</b>
	57140600	DN 600	$D_i = 591$	$D_A = 682$	18 m/pal.	<b>3 100,00</b>
Robukan SMR SN 16 délka 3 m	57141150	DN 150	$D_i = 146$	$D_A = 174$	126 m/pal.	<b>390,00</b>
	57141200	DN 200	$D_i = 197$	$D_A = 235$	69 m/pal.	<b>560,00</b>
	57141250	DN 250	$D_i = 248$	$D_A = 294$	42 m/pal.	<b>710,00</b>
	57141300	DN 300	$D_i = 296$	$D_A = 347$	27 m/pal.	<b>910,00</b>
	57141400	DN 400	$D_i = 394$	$D_A = 459$	15 m/pal.	<b>1 510,00</b>
	57141500	DN 500	$D_i = 492$	$D_A = 570$	12 m/pal.	<b>2 380,00</b>
	57141600	DN 600	$D_i = 591$	$D_A = 682$	9 m/pal.	<b>3 260,00</b>
Robukan SMR SN 16 délka 1 m	57142150	DN 150	$D_i = 146$	$D_A = 174$	volně	<b>470,00</b>
	57142200	DN 200	$D_i = 197$	$D_A = 235$	volně	<b>700,00</b>
	57142250	DN 250	$D_i = 248$	$D_A = 294$	volně	<b>860,00</b>
	57142300	DN 300	$D_i = 296$	$D_A = 347$	volně	<b>1 140,00</b>
	57142400	DN 400	$D_i = 394$	$D_A = 459$	volně	<b>1 930,00</b>
	57142500	DN 500	$D_i = 492$	$D_A = 570$	volně	<b>3 090,00</b>
	57142600	DN 600	$D_i = 591$	$D_A = 682$	volně	<b>4 030,00</b>

Součástí dodávky každé tyčové trubky je volně přiložená oboustranná násuvná spojka včetně 2 těsnících kroužků. Při instalaci je nutné na těsnění použít kluzný prostředek, který naleznete na straně 51!

## Kanalizační trubka Robukan® SMR / SN 8 (PP)



Kanalizační trubka z PP s profilovanou vnější plochou a hladkou vnitřní stěnou podle ČSN EN 13476-3.

- třída kruhové tuhosti SN 8 podle ČSN EN ISO 9969
- skutečné, zaručené kruhové tuhosti:  
**DN 150–600:  $\geq 10 \text{ kN/m}^2$  (= „SN 10“)**
- žlutá vnitřní trubka, černá vnější trubka, homogenně svařeno
- s naextrudovanými červenými a modrými pruhy
- volně přiložená oboustranná násuvná spojka a profilové těsnicí kroužky z EPDM dle ČSN EN 681



Produkt	Obj. číslo	Technické údaje			Balení	Cena [Kč/m]
Robukan SMR SN 8 délka 6 m	57130150	DN 150	$D_i = 150$	$D_A = 174$	252 m/pal.	<b>210,00</b>
	57130200	DN 200	$D_i = 200$	$D_A = 235$	138 m/pal.	<b>350,00</b>
	57130250	DN 250	$D_i = 253$	$D_A = 294$	84 m/pal.	<b>470,00</b>
	57130300	DN 300	$D_i = 299$	$D_A = 348$	54 m/pal.	<b>635,00</b>
	57130400	DN 400	$D_i = 398$	$D_A = 460$	30 m/pal.	<b>1 130,00</b>
	57130500	DN 500	$D_i = 497$	$D_A = 570$	24 m/pal.	<b>1 670,00</b>
	57130600	DN 600	$D_i = 595$	$D_A = 683$	18 m/pal.	<b>2 315,00</b>
Robukan SMR SN 8 délka 3 m	57131150	DN 150	$D_i = 150$	$D_A = 174$	126 m/pal.	<b>225,00</b>
	57131200	DN 200	$D_i = 200$	$D_A = 235$	69 m/pal.	<b>380,00</b>
	57131250	DN 250	$D_i = 253$	$D_A = 294$	42 m/pal.	<b>500,00</b>
	57131300	DN 300	$D_i = 299$	$D_A = 348$	27 m/pal.	<b>680,00</b>
	57131400	DN 400	$D_i = 398$	$D_A = 460$	15 m/pal.	<b>1 210,00</b>
	57131500	DN 500	$D_i = 497$	$D_A = 570$	12 m/pal.	<b>1 840,00</b>
	57131600	DN 600	$D_i = 595$	$D_A = 683$	9 m/pal.	<b>2 530,00</b>
Robukan SMR SN 8 délka 1 m	57132150	DN 150	$D_i = 150$	$D_A = 174$	volně	<b>300,00</b>
	57132200	DN 200	$D_i = 200$	$D_A = 235$	volně	<b>500,00</b>
	57132250	DN 250	$D_i = 253$	$D_A = 294$	volně	<b>670,00</b>
	57132300	DN 300	$D_i = 299$	$D_A = 348$	volně	<b>910,00</b>
	57132400	DN 400	$D_i = 398$	$D_A = 460$	volně	<b>1 640,00</b>
	57132500	DN 500	$D_i = 497$	$D_A = 570$	volně	<b>2 490,00</b>
	57132600	DN 600	$D_i = 595$	$D_A = 683$	volně	<b>3 300,00</b>

Součástí dodávky každé tyčové trubky je volně přiložená oboustranná násuvná spojka včetně 2 těsnících kroužků. Při instalaci je nutné na těsnění použít kluzný prostředek, který naleznete na straně 51!

## Příslušenství Robukan® SMR

### Další tvarovky na vyžádání



Produkt	Obj. číslo	Technické údaje	Balení	Cena [Kč/ks]
Oboustranná násuvná spojka vč. 2 těsnících kroužků	57610150	DN 150	1 ks	<b>150,00</b>
	57610200	DN 200	1 ks	<b>250,00</b>
	57610250	DN 250	1 ks	<b>280,00</b>
	57610300	DN 300	1 ks	<b>370,00</b>
	57610400	DN 400	1 ks	<b>790,00</b>
	57610500	DN 500	1 ks	<b>1 300,00</b>
	57610600	DN 600	1 ks	<b>1 600,00</b>

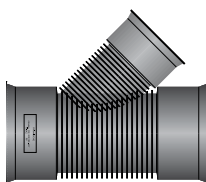


Profilový těsnící kroužek z EPDM podle ČSN EN 681	57619151	DN 150	1 ks	<b>20,00</b>
	57619201	DN 200	1 ks	<b>45,00</b>
	57619251	DN 250	1 ks	<b>65,00</b>
	57619301	DN 300	1 ks	<b>110,00</b>
	57619401	DN 400	1 ks	<b>200,00</b>
	57619501	DN 500	1 ks	<b>340,00</b>
	57619601	DN 600	1 ks	<b>430,00</b>

Lze dodat profilové těsnící kroužky odolné vůči benzínu (na vyžádání).



Přesuvná spojka vč. 2 těsnících kroužků	57616150	DN 150	1 ks	<b>155,00</b>
	57616200	DN 200	1 ks	<b>240,00</b>
	57616250	DN 250	1 ks	<b>260,00</b>
	57616300	DN 300	1 ks	<b>340,00</b>
	57616400	DN 400	1 ks	<b>870,00</b>
	57616500	DN 500	1 ks	<b>1 280,00</b>
	57616600	DN 600	1 ks	<b>1 500,00</b>



Odbočka 45° se spojkou ze všech stran; vč. 3 těsnících kroužků	57640150	DN 150/150	1 ks	<b>450,00</b>
	57640200	DN 200/200	1 ks	<b>11 000,00</b>
	57641200	DN 200/150	1 ks	<b>650,00</b>
	57640250	DN 250/250	1 ks	<b>12 500,00</b>
	57641250	DN 250/200	1 ks	<b>13 500,00</b>
	57642250	DN 250/150	1 ks	<b>890,00</b>
	57640300	DN 300/300	1 ks	<b>12 500,00</b>
	57641300	DN 300/250	1 ks	<b>14 000,00</b>
	57642300	DN 300/200	1 ks	<b>12 000,00</b>
	57643300	DN 300/150	1 ks	<b>1 200,00</b>
	57640400	DN 400/400	1 ks	<b>27 000,00</b>
	57642400	DN 400/300	1 ks	<b>17 000,00</b>
	57643400	DN 400/250	1 ks	<b>18 000,00</b>
	57644400	DN 400/200	1 ks	<b>16 000,00</b>
	57645400	DN 400/150	1 ks	<b>16 000,00</b>
	57640500	DN 500/500	1 ks	<b>50 000,00</b>
	57641500	DN 500/400	1 ks	<b>45 000,00</b>
	57643500	DN 500/300	1 ks	<b>33 000,00</b>
	57644500	DN 500/250	1 ks	<b>33 000,00</b>
	57645500	DN 500/200	1 ks	<b>25 000,00</b>
	57646500	DN 500/150	1 ks	<b>22 000,00</b>
	57640600	DN 600/600	1 ks	<b>54 000,00</b>
	57641600	DN 600/500	1 ks	<b>54 000,00</b>
	57642600	DN 600/400	1 ks	<b>48 000,00</b>
	57644600	DN 600/300	1 ks	<b>40 000,00</b>
	57645600	DN 600/250	1 ks	<b>27 000,00</b>
57646600	DN 600/200	1 ks	<b>27 000,00</b>	
57647600	DN 600/150	1 ks	<b>27 000,00</b>	

Všechny spoje těsné proti vniknutí vody.

Při instalaci je nutné na těsnění použít kluzný prostředek, který naleznete na straně 51!

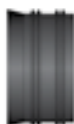
## Příslušenství Robukan® SMR

### Další tvarovky na vyžádání



Produkt	Obj. číslo	Technické údaje	Balení	Cena [Kč/ks]
Tvarovka T 90° s hrdlovými spojkami na všech stranách; vč. 3 těsnících kroužků	57630150	DN 150/150	1 ks	<b>5 000,00</b>
	57630200	DN 200/200	1 ks	<b>6 000,00</b>
	57631200	DN 200/150	1 ks	<b>5 600,00</b>
	57630250	DN 250/250	1 ks	<b>6 500,00</b>
	57631250	DN 250/200	1 ks	<b>7 200,00</b>
	57632250	DN 250/150	1 ks	<b>7 200,00</b>
	57630300	DN 300/300	1 ks	<b>10 000,00</b>
	57631300	DN 300/250	1 ks	<b>8 400,00</b>
	57632300	DN 300/200	1 ks	<b>8 400,00</b>
	57633300	DN 300/150	1 ks	<b>6 600,00</b>
	57630400	DN 400/400	1 ks	<b>24 000,00</b>
	57632400	DN 400/300	1 ks	<b>17 000,00</b>
	57633400	DN 400/250	1 ks	<b>17 000,00</b>
	57634400	DN 400/200	1 ks	<b>9 400,00</b>
	57635400	DN 400/150	1 ks	<b>9 400,00</b>
	57630500	DN 500/500	1 ks	<b>28 000,00</b>
	57631500	DN 500/400	1 ks	<b>25 000,00</b>
	57633500	DN 500/300	1 ks	<b>13 000,00</b>
	57634500	DN 500/250	1 ks	<b>13 000,00</b>
	57635500	DN 500/200	1 ks	<b>14 000,00</b>
	57636500	DN 500/150	1 ks	<b>12 300,00</b>
	57630600	DN 600/600	1 ks	<b>45 000,00</b>
57631600	DN 600/500	1 ks	<b>44 000,00</b>	
57632600	DN 600/400	1 ks	<b>35 000,00</b>	
57634600	DN 600/300	1 ks	<b>16 000,00</b>	
57635600	DN 600/250	1 ks	<b>18 000,00</b>	
57636600	DN 600/200	1 ks	<b>16 000,00</b>	
57637600	DN 600/150	1 ks	<b>14 000,00</b>	

Další provedení na vyžádání.



Těsnění adaptéru z EPDM	57664151	Pro přímé připojení rovného konce KG ke spojce Robukan SMR DN 150	1 ks	<b>195,00</b>
-------------------------	----------	---	------	---------------



Záslepka KG	57698150	Pro možné uzavření těsnění adaptéru DN 150	1 ks	<b>50,00</b>
-------------	----------	--	------	--------------



Šachtová vložka ze sklolaminátu	57688150	DN 150	1 ks	<b>400,00</b>
	57688200	DN 200	1 ks	<b>550,00</b>
	57688250	DN 250	1 ks	<b>600,00</b>
	57688300	DN 300	1 ks	<b>770,00</b>
	57688400	DN 400	1 ks	<b>1 250,00</b>
	57688500	DN 500	1 ks	<b>1 950,00</b>
57688600	DN 600	1 ks	<b>2 600,00</b>	

Všechny spoje těsné proti vniknutí vody.

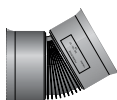
Při instalaci je nutné na těsnění použít kluzný prostředek, který naleznete na straně 51!

## Příslušenství Robukan® SMR

### Další tvarovky na vyžádání



Produkt	Obj. číslo	Technické údaje	Balení	Cena [Kč/ks]
Oblouk 15° s hrdlovými spojkami na všech stranách; vč. 2 těsnících kroužků	57623150	DN 150	1 ks	<b>170,00</b>
	57623200	DN 200	1 ks	<b>290,00</b>



Oblouk 30° s hrdlovými spojkami na všech stranách; vč. 2 těsnících kroužků	57622150	DN 150	1 ks	<b>170,00</b>
	57622200	DN 200	1 ks	<b>290,00</b>



Oblouk 45° s hrdlovými spojkami na všech stranách; vč. 2 těsnících kroužků	57621150	DN 150	1 ks	<b>170,00</b>
	57621200	DN 200	1 ks	<b>290,00</b>



Oblouk 15°; s hrdlovými spojkami na všech stranách; vč. 2 těsnících kroužků	57623250	DN 250	1 ks	<b>3 300,00</b>
	57623300	DN 300	1 ks	<b>4 000,00</b>
	57623400	DN 400	1 ks	<b>9 300,00</b>
	57623500	DN 500	1 ks	<b>10 300,00</b>
	57623600	DN 600	1 ks	<b>32 000,00</b>



Oblouk 30° s hrdlovými spojkami na všech stranách; vč. 2 těsnících kroužků	57622250	DN 250	1 ks	<b>2 940,00</b>
	57622300	DN 300	1 ks	<b>3 280,00</b>
	57622400	DN 400	1 ks	<b>8 600,00</b>
	57622500	DN 500	1 ks	<b>10 500,00</b>
	57622600	DN 600	1 ks	<b>32 000,00</b>



Oblouk 45° s hrdlovými spojkami na všech stranách; vč. 2 těsnících kroužků	57621250	DN 250	1 ks	<b>3 500,00</b>
	57621300	DN 300	1 ks	<b>4 440,00</b>
	57621400	DN 400	1 ks	<b>10 100,00</b>
	57621500	DN 500	1 ks	<b>13 000,00</b>
	57621600	DN 600	1 ks	<b>32 000,00</b>



Přechod tvořící rovný konec KG; lze vsunout do KG hrdla; vč. 1 těsnícího kroužku	57661150	DN 150	1 ks	<b>130,00</b>
	57661200	DN 200	1 ks	<b>200,00</b>
	57661250	DN 250	1 ks	<b>1 260,00</b>
	57661300	DN 300	1 ks	<b>1 440,00</b>
	57661400	DN 400	1 ks	<b>6 500,00</b>
	57661500	DN 500	1 ks	<b>9 500,00</b>



Koncová krytka; vodotěsná; vč. 1 těsnícího kroužku	57680150	DN 150	1 ks	<b>185,00</b>
	57680200	DN 200	1 ks	<b>1 700,00</b>
	57680250	DN 250	1 ks	<b>2 100,00</b>
	57680300	DN 300	1 ks	<b>2 200,00</b>
	57680400	DN 400	1 ks	<b>3 000,00</b>
	57680500	DN 500	1 ks	<b>4 700,00</b>
	57680600	DN 600	1 ks	<b>4 800,00</b>

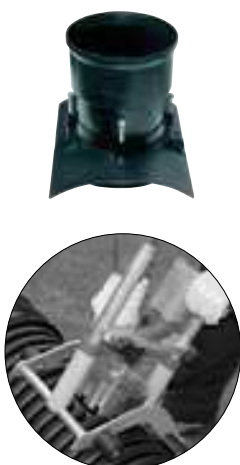


Ochranné víko těsné proto vnikání písku	57681200	DN 200	1 ks	<b>100,00</b>
	57681250	DN 250	1 ks	<b>150,00</b>
	57681300	DN 300 / SN 8	1 ks	<b>180,00</b>
	57681301	DN 300 / SN 16	1 ks	<b>275,00</b>
	57681400	DN 400	1 ks	<b>450,00</b>

Všechny spoje těsné proti vniknutí vody.  
Při instalaci je nutné na těsnění použít kluzný prostředek, který naleznete na straně 51!

## Příslušenství Robukan® SMR

### RobuDock®



Přípojka pro Robukan SMR DN 150 na Robukan SMR od DN 300.

Produkt	Obj. číslo	Technické údaje	Balení	Cena [Kč/ks]
RobuDock	57673300	DN 300 / 150-90°	1 ks	na vyžádání
	57673400	DN 400 / 150-90°	1 ks	na vyžádání
	57673500	DN 500 / 150-90°	1 ks	na vyžádání
	57673600	DN 600 / 150-90°	1 ks	na vyžádání
Montážní klíč	57698990	pro RobuDock	1 ks	160,00
Vykružovací vrták na RobuDock	57698994	ø 178,5 mm	1 ks	12 000,00
Držák pro vrtání	57698995	Pomůcka pro navrtání pro Robukan	1 ks	18 000,00
Vodící vrták	57698996	Náhradní kus za vykružovací vrták	1 ks	na vyžádání

### Sedlový kus



Přípojka pro Robukan SMR DN 200 na Robukan SMR od DN 300.

Produkt	Obj. číslo	Technické údaje	Balení	Cena [Kč/ks]
Sedlový kus	57672300	DN 300 / KG DN 200	1 ks	na vyžádání
	57672400	DN 400 / KG DN 200	1 ks	na vyžádání
	57672500	DN 500 / KG DN 200	1 ks	na vyžádání
	57672600	DN 600 / KG DN 200	1 ks	na vyžádání
Ke každému sedlovému kusu je přiložen přechod na KG a těsnící kroužek DN 200.				
Vykružovací vrták pro sedlový kus	57698992	DN 300 / DN 400 / KG DN 200 (Ø 214,5 mm)	1 ks	na vyžádání
	57698993	DN 500 / DN 600 / KG DN 200 (Ø 220 mm)	1 ks	na vyžádání

### Připojovací sada do betonu

Pro dodatečné připojení Robukanu SMR na betonové trouby a šachty. Skládá se z připojovacího hrdla vč. těsnícího kroužku a těsnění do betonu.



Produkt	Obj. číslo	Technické údaje	Balení	Cena [Kč/ks]
Připojovací sada do betonu	57687155	DN 150; nutno vyvrtat otvor Ø 186 mm	1 ks	500,00
	57687205	DN 200; nutno vyvrtat otvor Ø 226 mm	1 ks	920,00
	57687255	DN 250; nutno vyvrtat otvor Ø 306 mm	1 ks	3 600,00
	57687305	DN 300; nutno vyvrtat otvor Ø 341 mm	1 ks	3 800,00
	57687405	DN 400; nutno vyvrtat otvor Ø 426 mm	1 ks	7 000,00
	57687505	DN 500; nutno vyvrtat otvor Ø 526 mm	1 ks	10 000,00

## RobuControl® – šachta přípojky splaškové nebo smíšené kanalizace



Šachta pro domovní přípojku  $D_A$  400 podle ČSN EN 13598-2, uvnitř žlutá, z PP, 3 z výroby zazátkované a utěsněné nátoky (hrdla) KG DN150, 1 odtok (hrdlo) pro FRÄNKISCHE korugované potrubí DN150

**Použití:** Jako kontrolní a proplachovací šachta pro splaškovou a smíšenou kanalizaci v celé oblasti komunálních odpadních vod, v průmyslové výstavbě, pro sklady a v zahradní tvorbě.

Produkt	Obj. číslo	Technické údaje	Balení	Cena [Kč/ks]
RobuControl	57600150	Výška šachty 0,80 m <sup>1)</sup>	8 ks/pal.	<b>2 300,00</b>
	57601150	Výška šachty 1,50 m <sup>1)</sup>	4 ks/pal.	<b>3 000,00</b>

<sup>1)</sup> Kluzný prostředek pro vodotěsné hrdlové spojení viz strana 51

## Příslušenství RobuControl®



### RobuControl vč. základního nástavce



Produkt	Obj. číslo	Technické údaje	Balení	Cena [Kč/ks]
Šachtový prodlužovací nástavec	57604400	PP; $D_A$ 400; užitečná délka 1 m; vně černý, uvnitř žlutý, včetně vodotěsně nasazené spojky a 1 samostatného těsnicího kroužku	1 ks	<b>1 500,00</b>
Oboustranná násuvná spojka	57604410	$D_A$ 400; pro prodlužovací nástavec	1 ks	<b>350,00</b>
Profilový těsnicí kroužek <sup>1)</sup>	57604401	$D_A$ 400; pro prodlužovací nástavec	1 ks	<b>125,00</b>
Těsnicí kroužek DOM	57619403	pro prodlužovací nástavec $D_A$ 400; jako těsnění k betonovému dosedacímu prstenci	1 ks	<b>330,00</b>
Ochranné víko	57604480	Poklop pro fázi výstavby	1 ks	<b>200,00</b>
Šachtový poklop <sup>2)</sup>	57685100	Litina; třída A 15; litinový poklop s aretací, bez větracích otvorů	1 ks	<b>1 100,00</b>
	57685005	Litina; třída B 125; litinový poklop s betonovým rámem (sada), bez větracích otvorů	1 ks	<b>2 572,00</b>
	57685400	Litina, třída D 400, s betonovým dosedacím prstencem, litinový rám a litinový poklop bez větracích otvorů, s aretací bez šroubů	1 ks	<b>3 400,00</b>
Zvedací hák	55586990	Pozinkovaný ocelový hák pro poklopy třídy D s aretací bez šroubů	1 ks	<b>1 160,00</b>

Další možné poklopy těsné proti povrchové vodě na vyžádání.

<sup>1)</sup> Kluzný prostředek pro vodotěsné hrdlové spojení viz strana 51

<sup>2)</sup> Šrouby z materiálu V2A



## RainControl – šachta přípojky dešťové kanalizace



Šachta pro domovní přípojku  $D_A$  400 podle ČSN EN 13598-2, uvnitř modrá, z PP/PE, 3 z výroby zazátkované a utěsněné nátoky (hrdla) KG DN150, 1 odtok (hrdlo) pro FRÄNKISCHE korugované potrubí DN150

**Použití:** Jako kontrolní a proplachovací šachta pro dešťovou kanalizaci v celé oblasti komunálních odpadních vod, v průmyslové výstavbě, pro sklady a v zahradní tvorbě.

Produkt	Obj. číslo	Technické údaje	Balení	Cena [Kč/ks]
RainControl	57800150	Výška šachty 0,80 m <sup>1)</sup>	8 ks/pal.	<b>1 900,00</b>
	57801150	Výška šachty 1,50 m <sup>1)</sup>	4 ks/pal.	<b>2 300,00</b>

<sup>1)</sup> Kluzný prostředek pro vodotěsné hrdlové spojení viz strana 51

## Příslušenství RainControl



### RainControl vč. základního nástavce



Produkt	Obj. číslo	Technické údaje	Balení	Cena [Kč/ks]
Šachtový prodlužovací nástavec	57804400	PE-HD; $D_A$ 400; užitečná délka 1 m. Vně černý, uvnitř modrý, včetně vodotěsně nasazené spojky a 1 samostatného těsnicího kroužku	1 ks	<b>1 400,00</b>
Oboustranná násuvná spojka	57804410	$D_A$ 400; pro prodlužovací nástavec	1 ks	<b>350,00</b>
Profilový těsnicí kroužek <sup>1)</sup>	57804401	$D_A$ 400; pro prodlužovací nástavec	1 ks	<b>125,00</b>
Těsnicí kroužek DOM	57819403	pro prodlužovací nástavec $D_A$ 400; jako těsnění k betonovému dosedacímu prstenci	1 ks	<b>330,00</b>
Ochranné víko	57804480	Poklop pro fázi výstavby	1 ks	<b>300,00</b>
Šachtový poklop <sup>2)</sup>	57885100	Litina; třída A 15; litinový poklop s aretací, bez větracích otvorů	1 ks	<b>1 100,00</b>
	57885005	Litina; třída B 125; litinový poklop s betonovým rámem (sada), bez větracích otvorů	1 ks	<b>2 572,00</b>
	57885400	Litina, třída D 400, s betonovým dosedacím prstencem, litinový rám a litinový poklop bez větracích otvorů, s aretací bez šroubů	1 ks	<b>3 400,00</b>
Zvedací hák	55586990	Pozinkovaný ocelový hák pro poklopy třídy D s aretací bez šroubů	1 ks	<b>1 160,00</b>

Další možné poklopy těsné proti povrchové vodě na vyžádání.

<sup>1)</sup> Kluzný prostředek pro vodotěsné hrdlové spojení viz strana 51

<sup>2)</sup> Šrouby z materiálu V2A